



Reajuste das mensalidades **Eletros-Saúde para 2026**

SEDE

Rua Uruguaiana, 174 - 7º andar
CEP: 20.050-092 - Rio de Janeiro

 www.eletrossaude.com.br

 /eletrossaude  @eletrossaude

Reajuste das mensalidades **Eletros-Saúde para 2026**

Prezado(a) Beneficiário(a),

Anualmente, a Eletros-Saúde realiza a reavaliação atuarial dos seus planos de pré-pagamento, para que se mantenha o equilíbrio financeiro entre despesas e receitas para os próximos 12 meses.

Reforçando seu compromisso com os beneficiários e patrocinadoras, a Eletros-Saúde, Associação de Assistência à Saúde, operadora de autogestão sem fins lucrativos, submeteu à aprovação do Conselho Deliberativo da Eletros-Saúde o estudo atuarial que avalia a necessidade de reajustes dos planos de pré-pagamento para os próximos 12 meses, sendo aprovado o reajuste linear de 9% para todos seus planos médico-hospitalares, que corresponde ao índice de reajuste previsto no regulamento dos planos, o FIPE-SAÚDE (Acumulado 12 meses/base setembro 2025).

O índice é justificado pelo crescimento dos custos assistenciais decorrentes da elevação da frequência de utilização, associado ao perfil etário dos beneficiários dos nossos planos, entre outros fatores, como: os efeitos da judicialização, ao maior número de beneficiários que estão realizando terapias e utilizando medicamentos de alto custo e a incorporação de novas tecnologias e coberturas no rol de procedimentos estabelecidos pela ANS – Agência Nacional de Saúde. Todos esses fatores impactaram decisivamente no reajuste das mensalidades dos planos da Eletros-Saúde.

O índice aprovado foi bem abaixo do que vem sendo praticado por outras operadoras de autogestão do sistema Eletrobras (Axia Energia), que tiveram que reajustar seus planos com percentuais mais elevados, chegando a 45,31%, assim como as operadoras de outros segmentos, como seguradoras, medicinas de grupo e cooperativas médicas, que vêm praticando reajustes de até 20%.



O percentual de reajuste de 9% aprovado pelo Conselho Deliberativo será aplicado nos planos Eletros-Saúde Assistidos, Eletros-Saúde AEPE, Eletros-Saúde Família, Eletros-Saúde Família Essencial e Eletros-Saúde Vinculados, que são reajustados em dezembro/25 para utilização a partir de janeiro/26, e para o Eletros-Saúde Assistidos Essencial o reajuste ocorrerá em fevereiro/26 para utilização a partir de março/26.

Com base na avaliação atuarial, a consultoria avaliou a necessidade de reajuste para os planos odontológicos - Eletros-Saúde Dental Essencial e Eletros-Saúde Dental Plus de 49,3%, mas a operadora considerou reajustar somente 50% desse índice, 24,65%, que será aplicado em fevereiro/26 para utilização a partir de março/26, passando o Eletros-Saúde Dental Essencial de R\$ 35,55 para R\$ 44,47 e o Eletros-Saúde Dental Plus de R\$ 231,32 para R\$ 289,35, valores muito competitivos com o mercado de planos odontológicos.

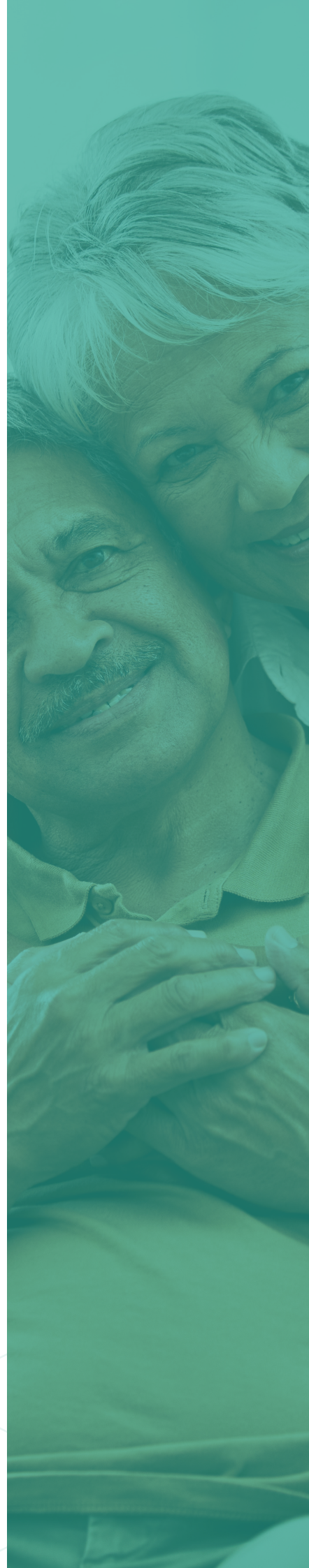
A Eletros-Saúde mantém firme seu objetivo de atuar na oferta de serviços de saúde que proporcionem qualidade de vida e longevidade aos seus beneficiários, reforçando o compromisso junto aos seus beneficiários e suas patrocinadoras para buscar a contínua adequação dos custos administrativos e assistenciais, realizando suas campanhas de prevenção de doenças, combate às fraudes e de uso consciente do plano, buscando a ampliação do número de vidas, tanto por meio da celebração de novos convênios de reciprocidade, quanto por meio da captação de novas Patrocinadoras.

Por todos os motivos citados acima, é fundamental que os beneficiários utilizem conscientemente o plano, e o indique para seus familiares, garantindo sua sustentabilidade.

Desejamos a todos um feliz 2026 repleto de saúde.

Atenciosamente,

Rogério Braz
Diretor-Presidente



Confira os valores dos planos vigentes para 2026 após reajuste de 9% para os planos Eletros-Saúde Assistidos, Eletros-Saúde AEPE, Eletros-Saúde Família, Eletros-Saúde Família Essencial e Eletros-Saúde Vinculados, que são reajustados em dezembro/25 para utilização a partir de janeiro/26, e para o Eletros-Saúde Assistidos Essencial o reajuste ocorrerá em fevereiro/26 para utilização a partir de março/26. Os planos odontológicos - Eletros-Saúde Dental Essencial e Eletros-Saúde Dental Plus foram reajustados em 24,65%, que será aplicado em fevereiro/26 para utilização a partir de março/26.

Eletros-Saúde Assistidos	Mensalidade	Tipo de Custeio
Assistido/Pensionista/Ex-empregado	R\$ 6.433,73	Por Grupo Familiar

Eletros-Saúde Assistidos Essencial	Tipo de Custeio Individual
Faixa Etária	Mensalidade
0-18	R\$ 581,90
19-23	R\$ 698,28
24-28	R\$ 814,67
29-33	R\$ 1.047,44
34-38	R\$ 1.163,81
39-43	R\$ 1.512,95
44-48	R\$ 1.745,71
49-53	R\$ 2.036,68
54-58	R\$ 2.676,75
59+	R\$ 3.479,78

Eletros-Saúde Família/ Vinculados	Tipo de Custeio Individual
Faixa Etária	Mensalidade
0-18	R\$ 591,82
19-23	R\$ 710,90
24-28	R\$ 829,76
29-33	R\$1.064,80
34-38	R\$ 1.183,89
39-43	R\$ 1.537,78
44-48	R\$ 1.775,71
49-53	R\$ 2.072,98
54-58	R\$ 2.721,70
59+	R\$3.540,04

Eletros-Saúde AEPE	Tipo de Custeio Individual
Faixa Etária	Mensalidade
0-18	R\$ 363,06
19-23	R\$436,13
24-28	R\$ 509,04
29-33	R\$ 653,23
34-38	R\$ 726,30
39-43	R\$ 943,40
44-48	R\$ 1.089,36
49-53	R\$ 1.271,74
54-58	R\$ 1.669,69
59+	R\$ 2.171,73

Eletros-Saúde Família Essencial	Tipo de Custeio Individual
Faixa Etária	Mensalidade
0-18	R\$ 434,81
19-23	R\$522,32
24-28	R\$ 609,64
29-33	R\$ 782,31
34-38	R\$ 869,82
39-43	R\$ 1.129,83
44-48	R\$ 1.304,63
49-53	R\$ 1.523,04
54-58	R\$ 1.999,67
59+	R\$ 2.600,89

Eletros-Saúde Dental Essencial	Tipo de Custeio Individual
Faixa Etária	Mensalidade
0-59+	R\$ 44,47

Eletros-Saúde Dental Plus	Tipo de Custeio Individual
Faixa Etária	Mensalidade
0-59+	R\$ 289,35

Uso Consciente do Plano

É importante fazer o uso mais consciente do plano, ajudando a reduzir os custos e minimizando os desperdícios. Confira algumas medidas práticas e simples para você utilizar os recursos do plano com mais consciência:

- ✓ Organize um mini prontuário médico;
- ✓ Tome precauções contra irregularidades;
- ✓ Evite a repetição de exames;
- ✓ Controle as datas e horários das suas consultas;
- ✓ Consulte o regulamento do seu plano de saúde;
- ✓ Vá ao pronto-socorro e ao hospital somente em casos de emergência;
- ✓ Não adie sua ida ao médico;
- ✓ Não deixe seus exames nos médicos ou laboratórios;
- ✓ Previna-se, adote hábitos mais saudáveis;
- ✓ Use a Telemedicina para consultas.

Também é importante aumentar nossos usuários dos Planos Eletros-Saúde Família, Eletros-Saúde Família Essencial, Eletros-Saúde Dental Essencial e Eletros-Saúde Dental Plus. Saiba um pouco mais sobre esses planos!

Todos os beneficiários dos Planos da Operadora podem fazer a indicação de familiares para os Planos Eletros-Saúde Família e Eletros-Saúde Família Essencial (vide regras de elegibilidade nos regulamentos disponíveis no site da Eletros-Saúde) sem a necessidade de ser o responsável financeiro por esta indicação. Você também pode participar desta campanha de adesão de novos beneficiários para o crescimento do número de vidas dos planos Eletros-Saúde! Sabemos que a saúde é a principal preocupação das famílias, e ter um plano de saúde no qual você possa confiar, faz toda a diferença. Traga seu familiar para a Eletros-Saúde!

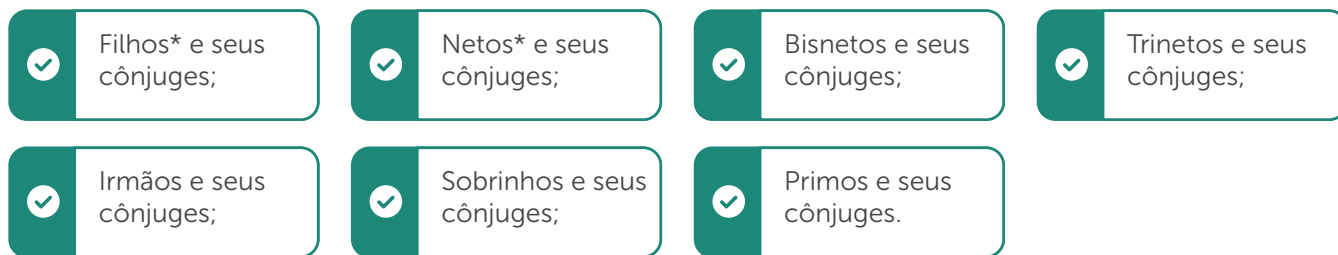
A escolha do plano de saúde ideal para a sua família tem um valor inestimável. Por isso, apresentamos os planos Eletros-Saúde Família e Eletros-Saúde Família Essencial, criados para proporcionar sempre a melhor assistência a quem você mais ama.

Confira os principais benefícios:

- ✓ Relacionamento próximo e especializado;
- ✓ Rede credenciada de excelência;
- ✓ Portabilidade sem carência para novas adesões;
- ✓ Dedução no Imposto de Renda;
- ✓ Autonomia no modelo de cobrança;
- ✓ E muito mais!



Traga para a Eletros- Saúde seus descendentes até o 4º grau e 2º grau de colateralidade.



* Acima de 21 anos, até 24 anos incompletos, que não estejam cursando o 3º grau, ou maiores de 25 anos.



Eletros-Saúde família

Eletros-Saúde Família

O plano Eletros-Saúde Família (nº 474.938/15-3) oferece acesso à rede credenciada de excelência que você já conhece, **com cobertura médico-hospitalar e odontológica**.

Ou seja, os melhores hospitais, clínicas, laboratórios e tratamentos médicos e odontológicos do Rio e Grande Rio. Para atendimentos nas demais localidades do Brasil, sua família conta com o convênio de reciprocidade da Unimed São José do Rio Preto.



Eletros-Saúde família essencial

Eletros-Saúde Família Essencial

Com coberturas médico-hospitalares essenciais que garantirão o bem-estar de seus familiares, o Eletros-Saúde Família Essencial (nº 484.059/19-3) contempla todos os procedimentos estabelecidos pelo rol da ANS (Agência Nacional de Saúde Suplementar), além de: cobertura integral para internações, terapias e atendimento pelo sistema de livre escolha de acordo com o regulamento. O plano possui abrangência estadual - Rio de Janeiro e, para atendimentos nas demais localidades do Brasil, os beneficiários contam com o convênio de reciprocidade da Unimed São José do Rio Preto. Este plano tem preço competitivo com a oferta do mercado e uma ampla rede credenciada com alto padrão de qualidade.



Para mais informações, confira no site da Eletros-Saúde: www.eletrossaude.com.br, a rede credenciada completa dos planos.

Você já conhece os Planos Odontológicos Eletros-Saúde? Eles vieram para complementar o cuidado com a sua saúde e a da sua família, mais um benefício da Eletros-Saúde para você: Eletros-Saúde Dental Essencial e Eletros-Saúde Dental Plus.

Quem pode aderir?

- ✓ Participantes do plano Eletros-Saúde Assistidos Essencial;
- ✓ Participantes do plano Eletros-Saúde Família Essencial;
- ✓ Participantes da Eletros;
- ✓ Familiares de titulares dos planos da Eletros- Saúde e ex-empregados das patrocinadoras da Eletros-Saúde:

✓ Filhos e seus cônjuges;	✓ Netos e seus cônjuges;	✓ Bisnetos e seus cônjuges;	✓ Trinetos e seus cônjuges;
✓ Irmãos e seus cônjuges;	✓ Sobrinhos e seus cônjuges;	✓ Primos e seus cônjuges.	

Rede e serviços de qualidade com a excelência técnica já oferecida pela Eletros-Saúde.

Você conta com profissionais altamente qualificados e uma excelente rede credenciada, com cobertura em consultórios e clínicas de odontologia espalhadas pelos seguintes Municípios do Estado do Rio de Janeiro.



Estes planos preveem reembolso, apenas, nos casos de atendimento de urgência e emergência, quando não for possível a utilização da rede credenciada. Para os outros atendimentos e procedimentos, o beneficiário deverá consultar e utilizar a rede credenciada disponível.



Eletros-Saúde
Dental Essencial

Eletros-Saúde Dental Essencial

O **Eletros-Saúde Dental Essencial (nº487.576/20-1)** oferece cobertura básica, prevista no rol de procedimentos e eventos em saúde da Agência Nacional de Saúde Suplementar (ANS), para segmentação odontológica, que são essenciais para a manutenção da sua saúde bucal.

Confira alguns serviços importantes que você tem à disposição.



Tratamentos de Diagnóstico e Prevenção

- ✓ Consulta odontológica;
- ✓ Condicionamento em odontologia;
- ✓ Teste de PH salivar (acidez salivar);
- ✓ Atividade educativa em saúde bucal;
- ✓ Controle de biofilme dental (placa bacteriana);
- ✓ Aplicação tópica de flúor;
- ✓ Profilaxia – polimento coronário;
- ✓ Dessensibilização dentária.



Radiografias

- ✓ Radiografia periapical;
- ✓ Radiografia interproximal – bite-wing;
- ✓ Radiografia oclusal;
- ✓ Radiografia panorâmica de mandíbula/maxila (ortopantomografia);
- ✓ Levantamento radiográfico (exame radiodôntico/periapical completo).



Eletros-Saúde
Dental Plus

Eletros-Saúde Dental Plus

O **Eletros-Saúde Dental Plus (nº487.577/20-0)** foi pensado especialmente nas necessidades específicas de nossos beneficiários para complementar os cuidados com a saúde da sua família, por um preço acessível e com a qualidade que só a Eletros-Saúde pode oferecer. Além dos procedimentos e eventos básicos, previstos no rol da Agência Nacional de Saúde Suplementar(ANS) para segmentação odontológica, como: tratamentos de diagnóstico e prevenção, radiografias e restaurações, com o Eletros-Saúde Dental Plus, você terá direito ainda de usar os **serviços de ortodontia e de implantes dentários**.

Além da cobertura básica, olha o plus que ainda você pode contar!



Implantes dentários

8 implantes por vida, por 2 anos.



Ortodontia

Um tratamento – aparelho fixo ou móvel por vida com até 36 manutenções por vida.

Consulte as coberturas e carências no regulamento de cada plano no nosso site:
www.eletrossaude.com.br

Seguimos crescendo e evoluindo, acompanhando as tendências das melhores práticas do mercado, com tecnologia, inovação, conformidade e ética.

Cuidamos de nossos beneficiários de forma personalizada e cuidadosa. Nos orgulhamos da nossa trajetória e estamos na busca constante da melhoria de nossos processos e serviços por meio de tecnologia e de uma equipe de qualidade.

Em caso de dúvidas /informações administrativas, entre em contato com a nossa Central de Atendimento: **(21) 3900-3132/(21) 2196-5101**, atendimento@eletrossaude.com.br, de segunda a sexta-feira, das 8h às 17h. Em caso de emergência médica, após esse horário, e aos finais de semana e feriados, utilize o plantão emergencial Eletros-Saúde: **(21) 99681-8015/ (21) 99681-7223**.